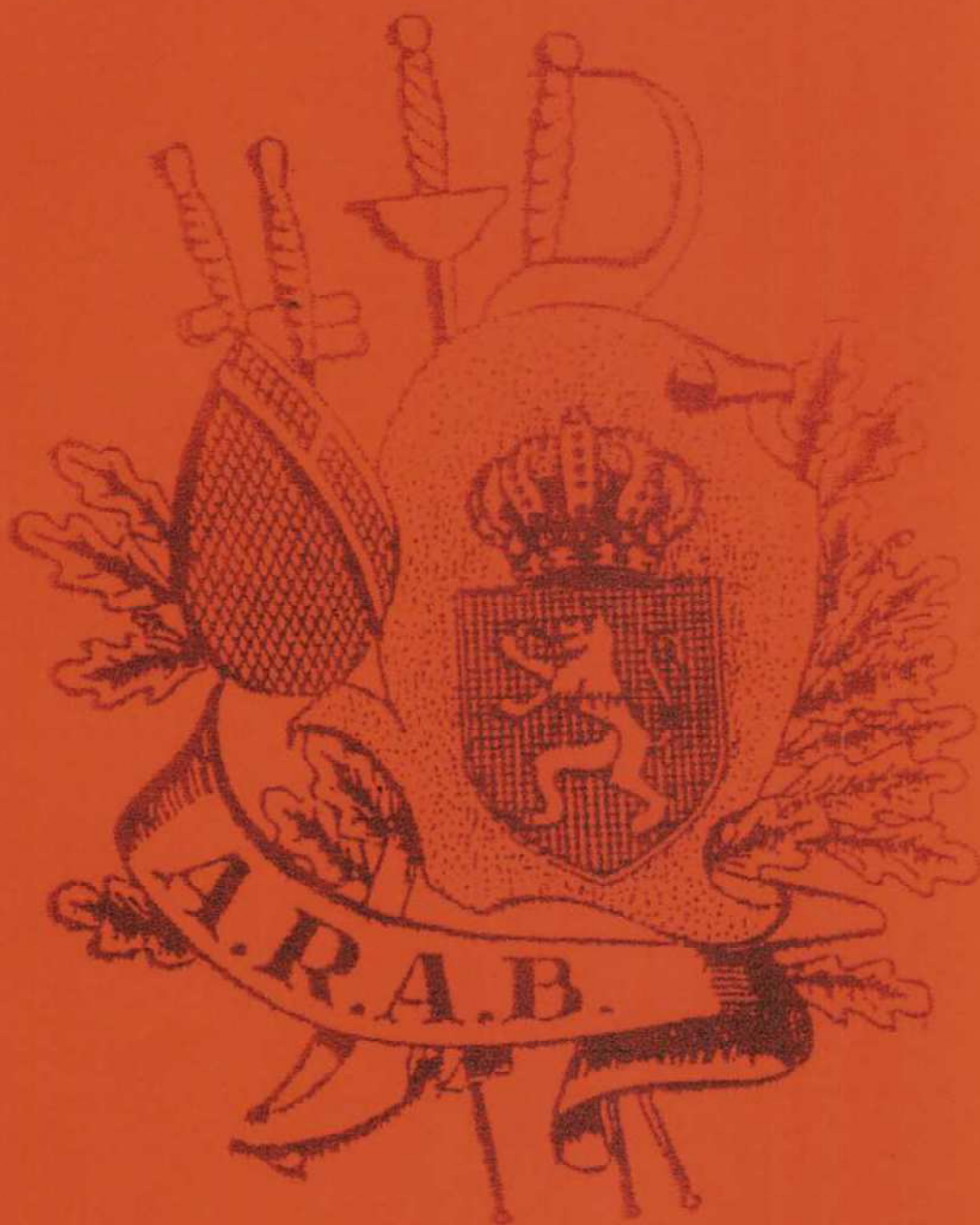


*Honneur aux armes – Respect aux Maîtres*

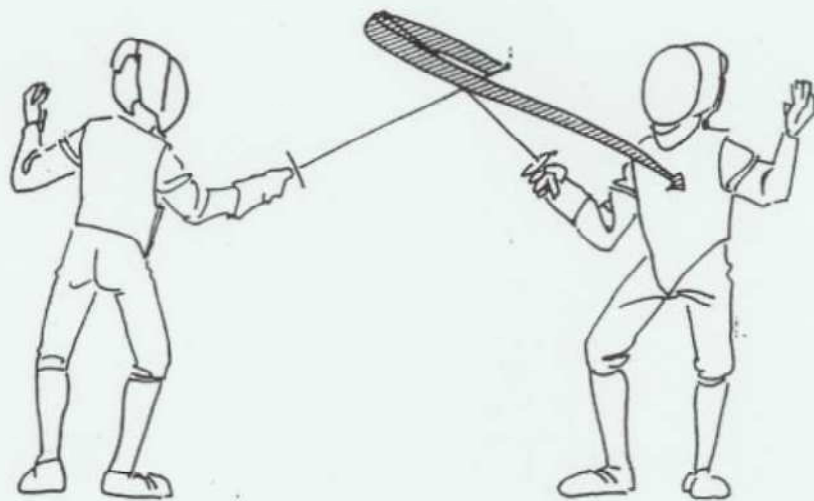
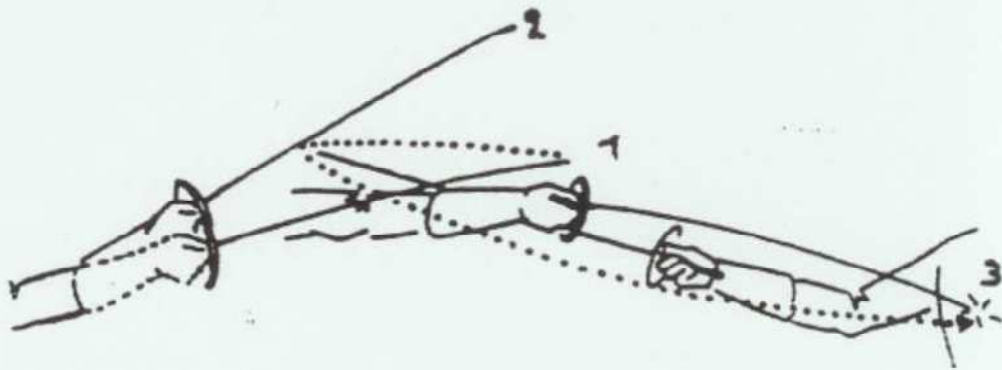
Deuxième degré



*Académie Royale d'Armes de Belgique*

## 1. L'attaque simple :

Le coupé est une attaque qui change de ligne en passant par la pointe de l'adversaire.



*Notes personnelles ...*

## 2. La parade circulaire :

Appelée également « contre », elle consiste à décrire avec sa pointe un cercle complet de façon à mettre la pointe adverse hors de la surface valable.

*Notes personnelles ...*



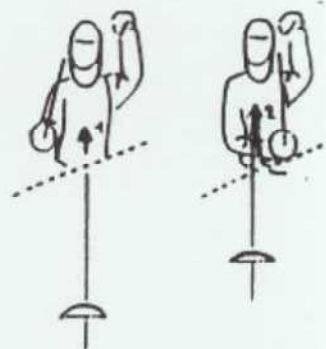
## 3. Les attaques composées :

a) à partir de la feinte de coup droit :

Feinte de coup droit, coup droit.

Feinte de coup droit, tromper la parade.

*Notes personnelles ...*



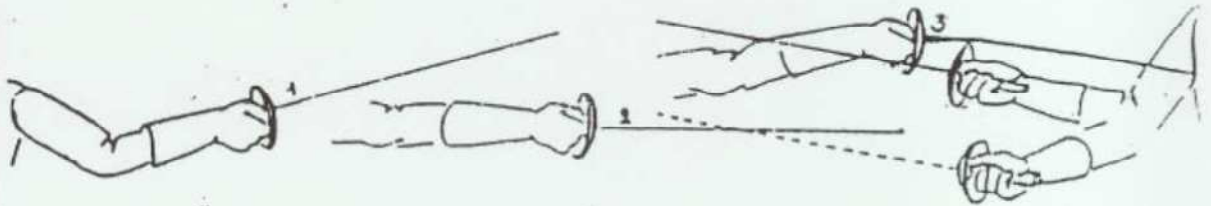
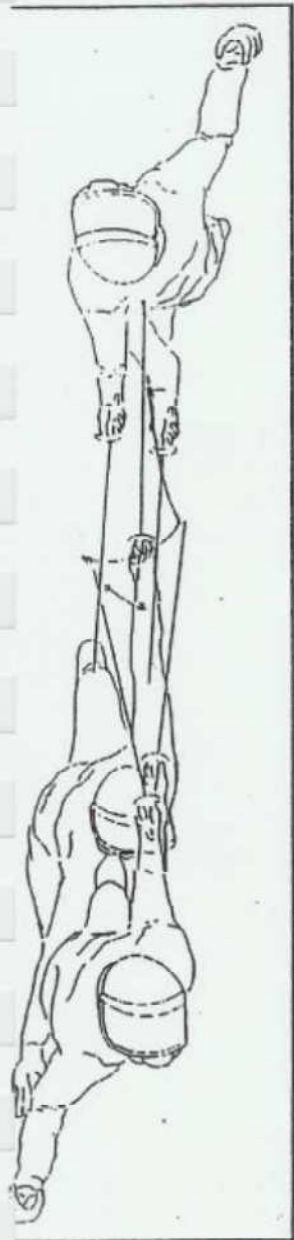
1 feinte de coup droit

2 dégager

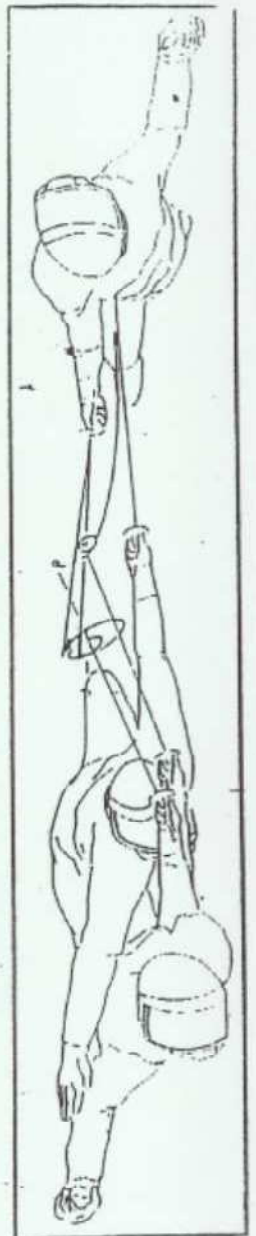
b) à partir de la feinte de dégagement :

Feinte de dégagement, tromper la parade (directe, demi - circulaire ou diagonale) par un dégagement. Ce mouvement est appelé le « Une - deux ».

Feinte de dégagement, tromper la parade circulaire par un dégagement. Ce mouvement est appelé le « Doublé ».



*Notes personnelles ...*



Feinte de dégagement, tromper la parade par un coupé.



#### 4. Les attaques au fer :

Il existe trois attaques au fer : le battement que nous avons découvert lors du premier degré. Les deux autres étant la pression et le froissement.

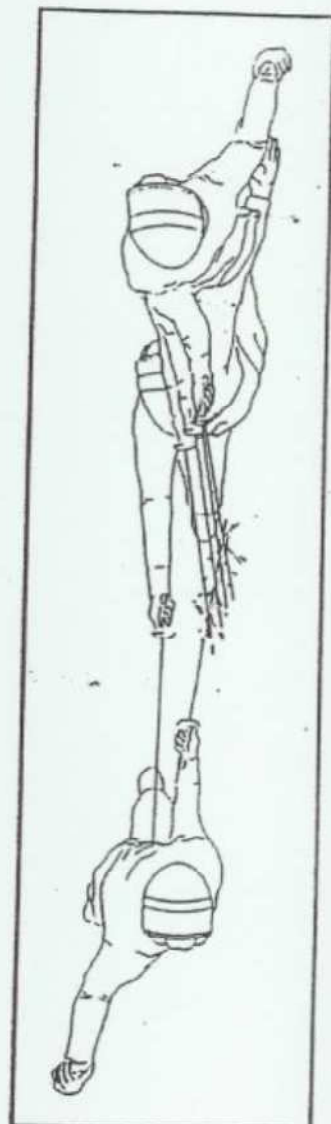
a) la pression : c'est une poussée exécutée avec sa lame sur celle de l'adversaire.



*Notes personnelles ...*

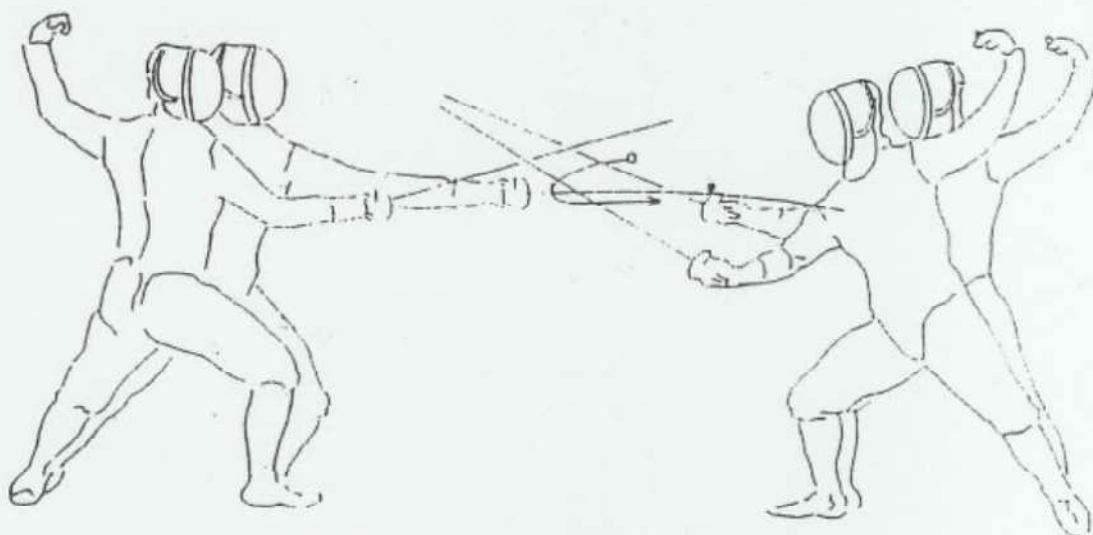
b) le froissement : c'est une action tenant à la fois du battement et de la pression.

*Notes personnelles ...*



## 5. Le dérochement :

Il consiste à soustraire sa lame à l'engagement ou au changement d'engagement tout en portant la touche.



*Notes personnelles ...*

## 6. L'arbitrage :

a) les principales fautes et leurs sanctions :

Corps à corps = carton jaune



Refus d'obéissance = carton jaune

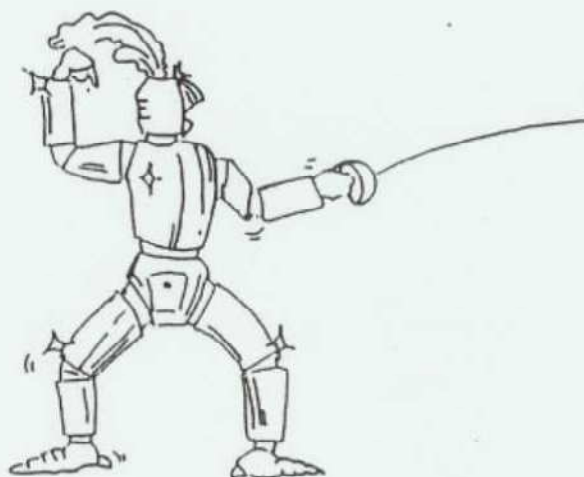


Redresser l'arme sur la piste = carton jaune

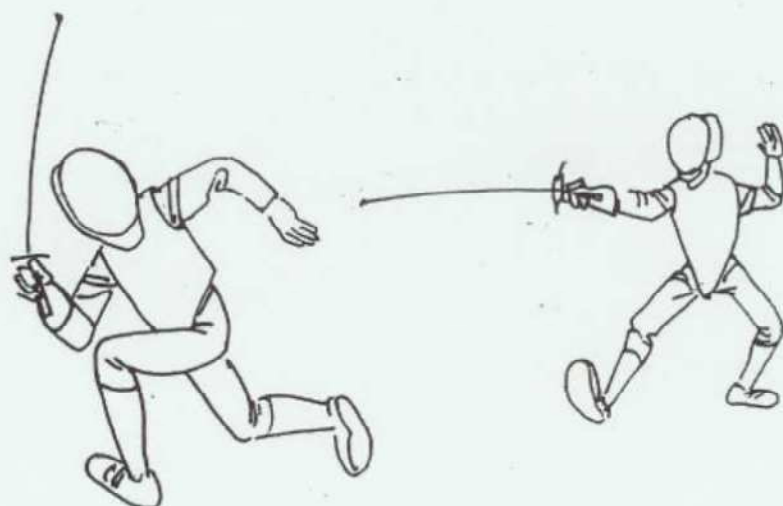


Utilisation du bras / de la main non armée = annulation de la touche + carton jaune

Couverture avec le bras non armé = carton jaune



Tourner le dos à l'adversaire = annulation de la touche portée + carton jaune



b) le carton de poule :

Une poule est un groupe de tireurs dans lequel tous les participants se rencontrent en matchs.

Les tireurs sont identifiés par un numéro lorsqu'ils sont inscrits successivement sur la feuille de poule. Chaque ligne horizontale correspond à un tireur et à son numéro.

Le nombre de touches est annoncé au début de la poule. Pour inscrire un résultat, la victoire s'écrit V et la défaite par un nombre représentant les touches données à l'adversaire.

Ex. : le tireur n°2 a battu le tireur n°3 sur le score de 5 touches à 3 ;  
le tireur n°1 a battu le tireur n°4 sur le score de 5 touches à 4.

	N°	1	2	3	4	5	6	7	8	9	10	V	D	TD	TR	CL
	1	■			V											
	2		■	V												
	3		3	■												
	4	4			■											
	5					■										
	6						■									
	7							■								
	8								■							
	9									■						
	10										■					



# SPECIMEN

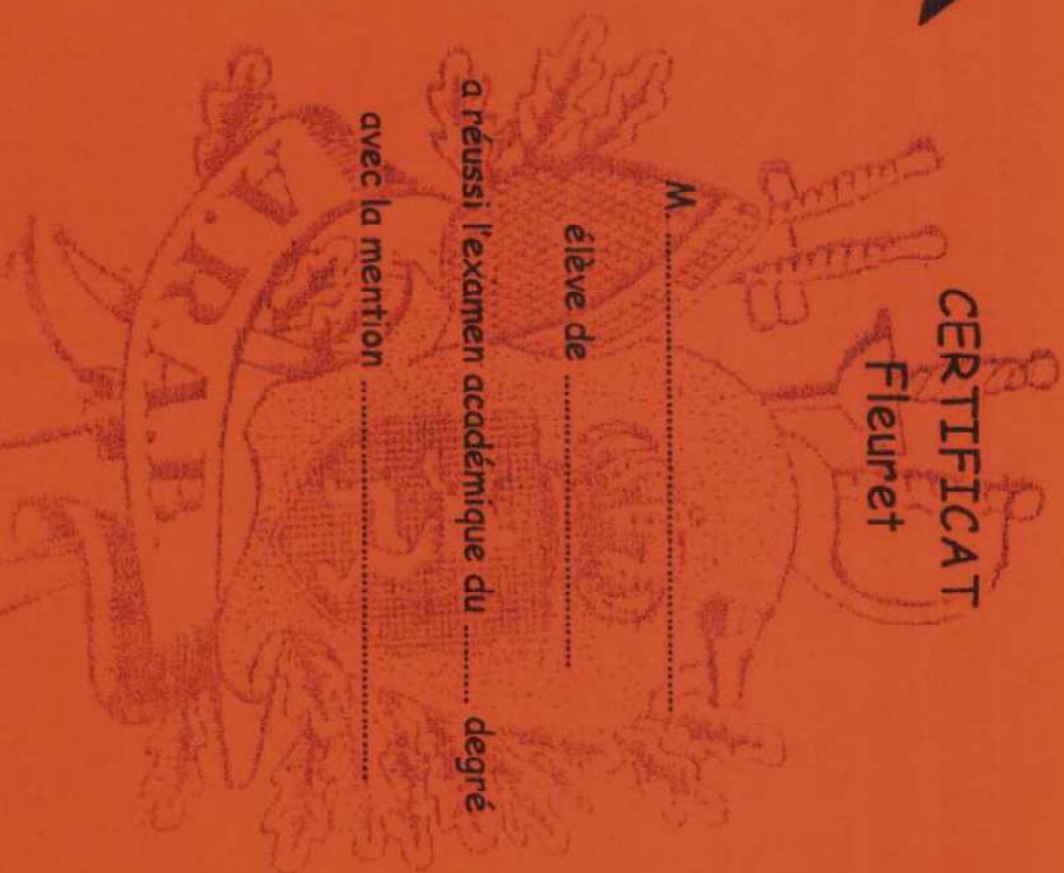
ACADEMIE ROYALE D'ARMES DE BELGIQUE

CERTIFICAT  
Fleuret

M. ....

élève de .....

a réussi l'examen académique du ..... degré  
avec la mention .....



Bruxelles, le .....

Les membres du jury,

L'enseignant,

Le président,